



whyz
Executive search
& interim

FUNCTIE- EN KANDIDAATPROFIEL

Directeur Zorg

April 2026



Over Esdégé-Reigersdaal

'Een goed en waardevol bestaan, voor, met en door de mensen die we ondersteunen'.

Esdégé-Reigersdaal ondersteunt mensen met een verstandelijke en/of lichamelijke beperking of niet-aangeboren hersenletsel. Of je nu kind bent, jongvolwassene, midden in het leven staat of ouder wordt, Esdégé-Reigersdaal helpt bij alles wat het dagelijks leven vraagt – wonen, leren, werken, vrije tijd en meedoen in de samenleving.

Esdégé-Reigersdaal biedt vanuit meer dan 160 locaties in de bovenste helft van Noord-Holland ondersteuning in vele vormen: van ambulante begeleiding tot een fijne woonplek, van dagbesteding tot een veilige werkomgeving. Ook specialistische behandeling is mogelijk.

- Bij Esdégé-Reigersdaal wordt gewerkt vanuit de visie: radicaal gewoon, radicaal samen. Ze zijn daarmee in hun aanpak grensverleggend en avontuurlijk maar altijd doordacht. En bij alles wat ze doen staat de cliënt centraal. De organisatie is trots op haar manier van werken; dichtbij en afgestemd op wat iemand echt nodig heeft. Dat doen ze vanuit een sterke basis en met professionele teams die samen werken én leren. Daarnaast vinden ze slimme antwoorden op grote veranderthema's zoals innovatie (sociaal, technologisch, AI) en samenwerking met informele zorg.
- Als lerende organisatie durft Esdégé-Reigersdaal groots en anders te denken en te zoeken naar wat wél mogelijk is. Samen komen ze telkens een stap verder in het realiseren van hun droom 'Iedereen doet mee'.
- Esdégé-Reigersdaal is werkgever van ca. 3.100 medewerkers en werkt samen met ca. 700 vrijwilligers. Samen ondersteunen zij ca. 3.500 cliënten.
- Esdégé-Reigersdaal participeert in diverse regionale samenwerkingsverbanden en werkt samen met andere aanbieders, overheden en instanties om de toegankelijkheid en kwaliteit van zorg in de regio te borgen. Op landelijk niveau wordt op diverse thema's een actieve bijdrage geleverd aan de verdere ontwikkeling van de kwaliteit van de gehandicaptenzorg.

Aanleiding

Esdégé-Reigersdaal is een organisatie met een sterke identiteit, geworteld in visiegericht werken, eigenheid, nabijheid en waarbij de cliënt centraal staat. De organisatie is gegroeid, zowel in omvang als in complexiteit. Tegelijkertijd verandert de wereld om hen heen: cliënten stellen andere eisen, medewerkers zoeken betekenisvol werk, er is een arbeidsmarktkrapte, regelgeving wordt intensiever en samenwerking binnen én buiten de organisatie wordt belangrijker dan ooit. Tegen deze achtergrond ontstond de behoefte om de bestaande organisatiestructuur te herzien. In de huidige situatie geeft de raad van bestuur direct leiding aan alle Clustermanagers en de Behandeldienst. Met de groei in schaalgrootte, diversiteit aan doelgroepen en complexiteit van maatschappelijke en organisatorische opgaven is gekozen voor een nieuwe, gelaagde topstructuur die regie, verbinding en uitvoering helder positioneert.

De nieuwe topstructuur bestaat uit drie niveaus:

Raad van bestuur

Verantwoordelijk voor de koers, visie, externe positionering, toezicht en strategische keuzes.

Directeuren Zorg en de directeur Behandeldienst

De directeuren Zorg zijn verantwoordelijk voor de dienstverlening in de regio's. Zij geven leiding aan de clustermanagers. De directeur Behandeldienst is verantwoordelijk voor de aansturing van de managers Behandeldienst en is daarnaast integraal verantwoordelijk voor behandeling en kwaliteitsontwikkeling.

Clustermanagers en de managers Behandeldienst

Verantwoordelijk voor de dagelijkse aansturing van de teams.

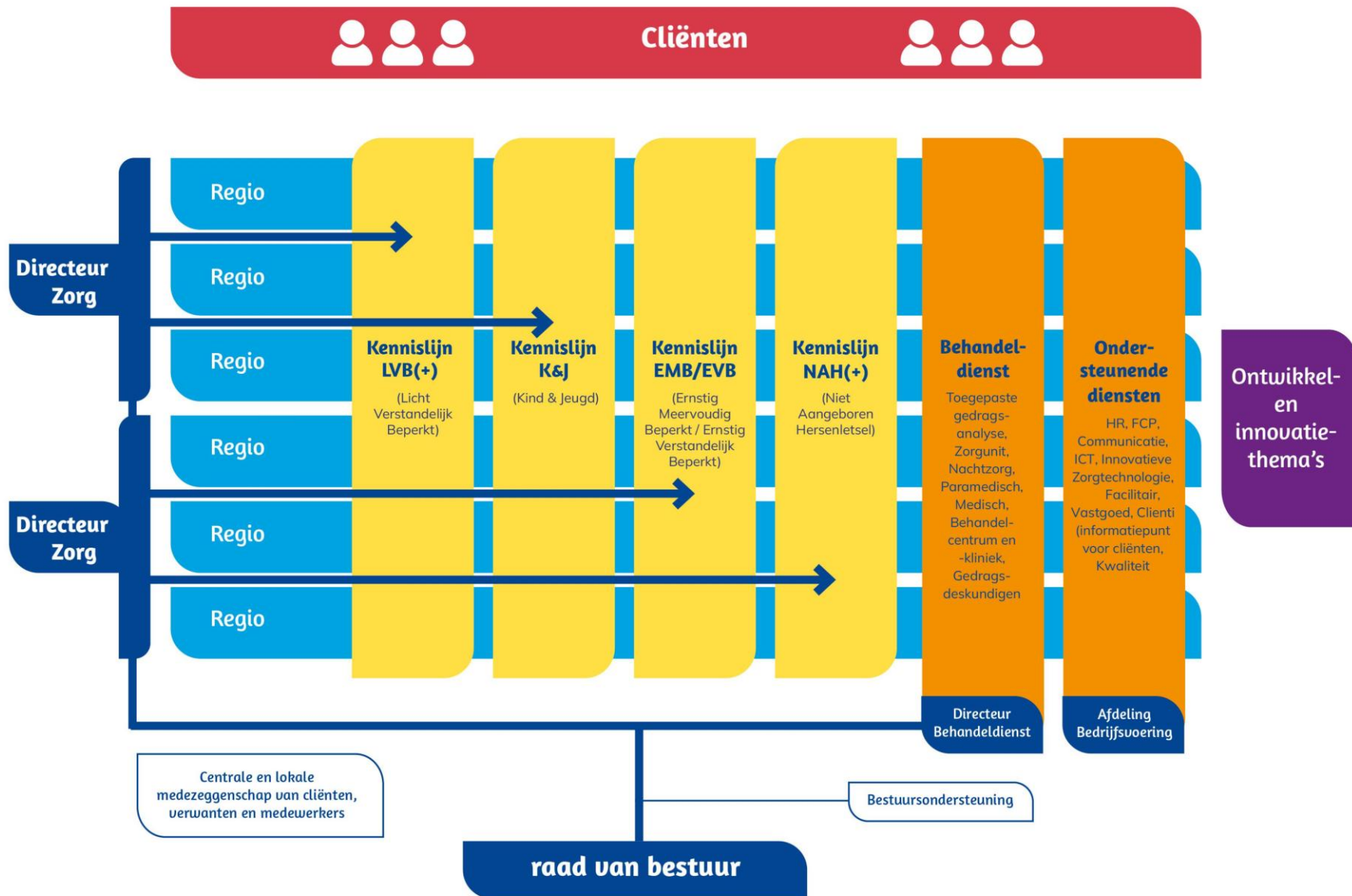
De opgave

De zorg van Esdégé-Reigersdaal bevindt zich in een fase van verdere ontwikkeling en herpositionering. De organisatie is de afgelopen jaren gegroeid in omvang, complexiteit en diversiteit aan doelgroepen. Tegelijkertijd veranderen de eisen vanuit de omgeving: cliënten hebben vaker meervoudige en complexe ondersteuningsvragen, de arbeidsmarkt staat onder druk, regelgeving neemt toe en samenwerking binnen én buiten de organisatie wordt steeds belangrijker.

Binnen de huidige inrichting, waarin de raad van bestuur direct leiding geeft aan ca. 80 clustermanagers, ontstaat spanning tussen strategische sturing en operationele aansturing. Er is behoefte aan meer samenhang, eenduidigheid en slagkracht, zonder het verlies van cliëntnabijheid en professionele ruimte. Verschillen tussen de zes regio's in werkwijze en kwaliteit maken duidelijk dat verdere structurering en verbinding noodzakelijk is.

Om deze reden is gekozen voor een nieuwe, gelaagde topstructuur waarin directeuren Zorg verantwoordelijk zijn voor de regio's en een sleutelrol vervullen in het verbinden van strategie en uitvoering. Deze structuur biedt ruimte voor duidelijke sturing, betere ondersteuning van clustermanagers en meer focus op strategische thema's.

De opgave voor de directeur Zorg ligt in het realiseren van samenhang, kwaliteit en wendbaarheid binnen en tussen regio's. Dit vraagt om het versterken van leiderschap, het verbeteren van samenwerking en het vertalen van de strategische koers naar concrete en gedragen keuzes in de praktijk. Tegelijk vraagt dit om het vermogen om te sturen op resultaten, zonder de menselijke maat en de leefwereld van cliënten uit het oog te verliezen.



Dit ga je doen als directeur Zorg bij Esdégé-Reigersdaal

- Verbinder – samenwerkingsgericht – inspirerend

Als directeur Zorg ben je integraal verantwoordelijk voor de kwaliteit, continuïteit en ontwikkeling van de zorg in jouw regio's en vertaal je de strategische koers van de organisatie naar een samenhangende, toekomstbestendige inrichting van de zorgpraktijk. Je zorgt voor balans tussen kwaliteit van zorg, organisatiebelang en bedrijfsvoering en draagt bij aan een sterke en herkenbare positionering van de zorg binnen Esdégé-Reigersdaal.

Je geeft leiding aan clustermanagers en bouwt aan een samenhangend en krachtig team waarin je stuurt op samenwerking, eigenaarschap en professionele ruimte. Je brengt helderheid in rollen, verantwoordelijkheden en overlegstructuren en zorgt voor een eenduidige manier van werken binnen en tussen regio's.

Je versterkt de kwaliteit van zorg door het ontwikkelen en borgen van werkwijzen, het stimuleren van kennisdeling via de kennislijnen en het verbinden van praktijk, beleid en innovatie. Daarbij werk je nauw samen met de behandeldienst en andere disciplines, zodat cliënten kunnen rekenen op samenhangende en passende ondersteuning.

Je speelt een actieve rol in het realiseren van de strategische ambities van de organisatie, waaronder het versterken van samenwerking in en tussen regio's, het benutten van technologie en innovatie in de zorgpraktijk en het verder ontwikkelen van een lerende organisatie waarin professionals continu werken aan verbetering en ontwikkeling.

Je anticipeert op interne en externe ontwikkelingen, signaleert kansen en risico's en vertaalt deze naar beleid, meerjarenplannen en concrete acties. Je zorgt voor implementatie, uitvoering en borging en stuurt daarbij op resultaten, kwaliteit en financiële kaders.

Binnen het directieteam lever je een actieve bijdrage aan de ontwikkeling van de koers en het strategisch beleid van de organisatie. Je neemt verantwoordelijkheid voor organisatiebrede vraagstukken en draagt bij aan samenhang en besluitvorming. Daarnaast vertegenwoordig je Esdégé-Reigersdaal in regionale netwerken en samenwerkingsverbanden en werk je actief aan het versterken van duurzame relaties met partners, zodat de organisatie ook extern stevig gepositioneerd is.

Dit maakt jou geschikt als directeur Zorg van Esdégé-Reigersdaal

Je bent een ervaren en visiegedreven leider die richting en samenhang brengt in een complexe en dynamische omgeving. Je combineert strategisch inzicht met het vermogen om dit te vertalen naar concrete keuzes en resultaten in de praktijk en weet daarbij mensen te verbinden en in beweging te krijgen. Je bent sterk in het aansturen van grotere organisatieonderdelen en hebt ervaring met organisatieontwikkeling en veranderopgaven. Je begrijpt hoe je structuur, cultuur en leiderschap met elkaar verbindt en weet daarin een consistente en herkenbare lijn neer te zetten.

Je bent in staat om de balans te bewaken tussen kwaliteit van zorg, bedrijfsvoering en ontwikkeling en maakt hierin weloverwogen keuzes. Je bent besluitvaardig, duidelijk en rolvast, ook in situaties waarin belangen uiteenlopen of spanning ontstaat.

Je bent een verbindend leider die samenwerking stimuleert, zowel binnen de organisatie als met externe partners. Je hebt oog voor verschillende perspectieven en weet deze samen te brengen in gedragen oplossingen. Je hebt een scherp gevoel voor wat er speelt in de organisatie en in de omgeving en bent in staat om hier proactief op te anticiperen. Tegelijk ben je zichtbaar en benaderbaar en creëer je een omgeving waarin mensen zich gehoord en gesteund voelen en verantwoordelijkheid nemen voor hun werk.

Je stimuleert een lerende cultuur waarin reflectie, ontwikkeling en kennisdeling vanzelfsprekend zijn en draagt actief bij aan het versterken van vakmanschap binnen de organisatie.

Je neemt mee een academisch werk- en denkniveau, ruime leidinggevende ervaring in een complexe zorgorganisatie en kennis van relevante wet- en regelgeving. Ervaring in de gehandicaptenzorg is een pre. Tot slot ben je een stevige en betrouwbare sparringpartner voor de raad van bestuur en collega-directeuren en draag je bij aan een koersvaste, samenhangende en toekomstbestendige organisatie waarin cliënten centraal staan en professionals optimaal kunnen functioneren.

Dit is Esdégé-Reigersdaal – organisatie

Raad van bestuur

De raad van bestuur van Esdégé-Reigersdaal wordt gevormd door Katja Hoorn, Judith de Heus en Fleur Engberink.

In de nieuwe topstructuur wordt het MT gevormd door de raad van bestuur, de directeuren Zorg en de directeur Behandeldienst.

Medezeggenschap

Medezeggenschap is voor Esdégé-Reigersdaal essentieel en is stevig verankerd via de Centrale Cliëntenraad (CCR), de Centrale verwantenraad (CVR) en de Ondernemingsraad (OR). Zo wordt geborgd dat iedereen gehoord wordt.

Daarnaast hebben locaties cliëntenraden en/of verwantenraden. Elke cliëntenraad heeft een eigen ondersteuner. Deze ondersteuners zijn werkzaam op de afdeling medezeggenschap. Deze afdeling heeft een onafhankelijke positie binnen de organisatie. Er zijn werkgroepen waarin cliënten deelnemen. In deze werkgroepen worden grote thema's besproken en deze werkgroepen adviseren de centrale cliëntenraad.



Searchproces, planning & arbeidsvoorwaarden

Esdégé-Reigersdaal laat zich ondersteunen door whyz executive search bij deze werving. Er is een selectiecommissie ingericht voor deze procedure. Vertegenwoordigers van de Clustermanager, OR en CCR worden betrokken bij de procedure.

- De reactietermijn eindigt op **17 mei 2026**. Daarna bespreekt whyz met de selectiecommissie de reacties.
- Vervolgens voert whyz op **27, 28 en 29 mei 2026** verdiepende gesprekken met een select aantal kandidaten.

Vervolgens is de procedure als volgt:

- Gespreksronde 1: **in de week van 1 of 8 juni 2026**.
- Gespreksronde 2: **in de week van 8 juni 2026**.
- Klikgesprek: **aansluitend**.

Een referentiecheck en een assessment maken onderdeel uit van de procedure. Voor de eindkandidaat maakt een pre-employment screening tevens onderdeel uit van het proces, waarbij de opgegeven hoogst genoten, afgeronde opleiding wordt geverifieerd.

Het voornemen is om de selectieprocedure voor 1 juli 2026 af te ronden. Idealiter start je als nieuwe directeur per 1 augustus 2026 - of zoveel eerder als mogelijk.

Arbeidsvoorwaarden

- Een salaris in schaal 80 (cao Gehandicaptenzorg).
- Uitstekende secundaire arbeidsvoorwaarden, waaronder een eindejaarsuitkering en volop ruimte om je nog verder te ontwikkelen.



Jolanda Salari
Partner



Tristan Jonkers
Head of search



Miranda Ham
Executive assistant

Esdégé-Reigersdaal werkt samen met **whyz executive search & interim** bij deze searchopdracht.

Solliciteren kan via onderstaande link:

■ [Klik hier](#)

whyz executive search & interim

Kanaalpark 140, 2321 JV Leiden

Leonard Springerlaan 35, 9727 KB Groningen

Telefoon: 071-7440043

www.whyz.nl

whyz
Executive search
& interim

Oprécht persoonlijk en nieuwsgierig

whyz executive search & interim

Kanaalpark 140, 2321 JV Leiden
Leonard Springerlaan 35, 9727 KB Groningen
Telefoon: 071-7440043

www.whyz.nl