



FUNCTIE- EN KANDIDAATPROFIEL

## Directeur Behandeldienst

April 2026



## Over Esdégé-Reigersdaal

*'Een goed en waardevol bestaan, voor, met en door de mensen die we ondersteunen'.*

Esdégé-Reigersdaal ondersteunt mensen met een verstandelijke en/of lichamelijke beperking of niet-aangeboren hersenletsel. Of je nu kind bent, jongvolwassene, midden in het leven staat of ouder wordt, Esdégé-Reigersdaal helpt bij alles wat het dagelijks leven vraagt – wonen, leren, werken, vrije tijd en meedoen in de samenleving.

Esdégé-Reigersdaal biedt vanuit meer dan 160 locaties in de bovenste helft van Noord-Holland ondersteuning in vele vormen: van ambulante begeleiding tot een fijne woonplek, van dagbesteding tot een veilige werkomgeving. Ook specialistische behandeling is mogelijk.

- Bij Esdégé-Reigersdaal wordt gewerkt vanuit de visie: radicaal gewoon, radicaal samen. Ze zijn daarmee in hun aanpak grensverleggend en avontuurlijk maar altijd doordacht. En bij alles wat ze doen staat de cliënt centraal. De organisatie is trots op haar manier van werken; dichtbij en afgestemd op wat iemand echt nodig heeft. Dat doen ze vanuit een sterke basis en met professionele teams die samen werken én leren. Daarnaast vinden ze slimme antwoorden op grote veranderthema's zoals innovatie (sociaal, technologisch, AI) en samenwerking met informele zorg.
- Als lerende organisatie durft Esdégé-Reigersdaal groots en anders te denken en te zoeken naar wat wél mogelijk is. Samen komen ze telkens een stap verder in het realiseren van hun droom 'Iedereen doet mee'.
- Esdégé-Reigersdaal is werkgever van ca. 3.100 medewerkers en werkt samen met ca. 700 vrijwilligers. Samen ondersteunen zij ca. 3.500 cliënten.
- Esdégé-Reigersdaal participeert in diverse regionale samenwerkingsverbanden en werkt samen met andere aanbieders, overheden en instanties om de toegankelijkheid en kwaliteit van zorg in de regio te borgen. Op landelijk niveau wordt op diverse thema's een actieve bijdrage geleverd aan de verdere ontwikkeling van de kwaliteit van de gehandicaptenzorg.

## Aanleiding

Esdégé-Reigersdaal is een organisatie met een sterke identiteit, geworteld in visiegericht werken, eigenheid, nabijheid en waarbij de cliënt centraal staat. De organisatie is gegroeid, zowel in omvang als in complexiteit. Tegelijkertijd verandert de wereld om hen heen: cliënten stellen andere eisen, medewerkers zoeken betekenisvol werk, er is een arbeidsmarktkrapte, regelgeving wordt intensiever en samenwerking binnen én buiten de organisatie wordt belangrijker dan ooit. Tegen deze achtergrond ontstond de behoefte om de bestaande organisatiestructuur te herzien. In de huidige situatie geeft de raad van bestuur direct leiding aan alle Clustermanagers en de Behandeldienst. Met de groei in schaalgrootte, diversiteit aan doelgroepen en complexiteit van maatschappelijke en organisatorische opgaven is gekozen voor een nieuwe, gelaagde topstructuur die regie, verbinding en uitvoering helder positioneert.

De nieuwe topstructuur bestaat uit drie niveaus:

### **Raad van bestuur**

Verantwoordelijk voor de koers, visie, externe positionering, toezicht en strategische keuzes.

### **Directeur Behandeldienst en directeuren Zorg**

De directeuren Zorg zijn verantwoordelijk voor de dienstverlening in de regio's. Zij geven leiding aan de clustermanagers. De directeur Behandeldienst is verantwoordelijk voor de aansturing van de managers Behandeldienst en is daarnaast integraal verantwoordelijk voor behandeling en kwaliteitsontwikkeling.

### **Managers Behandeldienst en de Clustermanagers**

Verantwoordelijk voor de dagelijkse aansturing van de teams.

## De opgave

De behandeldienst van Esdégé-Reigersdaal bevindt zich in een fase van verdere professionalisering en positionering. Binnen de dienst werken diverse medische, paramedische en gedragskundige disciplines samen aan hoogwaardige behandeling en ondersteuning van cliënten met complexe zorgvragen.

De komende periode staat in het teken van het versterken van samenhang, het verder ontwikkelen van een herkenbare behandelvisie en het verbeteren van de onderlinge samenwerking tussen disciplines en organisatieonderdelen. De ambitie is om te komen tot één geïntegreerde behandeldienst, waarin kwaliteit, kennisontwikkeling, wetenschap en samenwerking centraal staan en professionals optimaal worden ondersteund in hun vakmanschap.

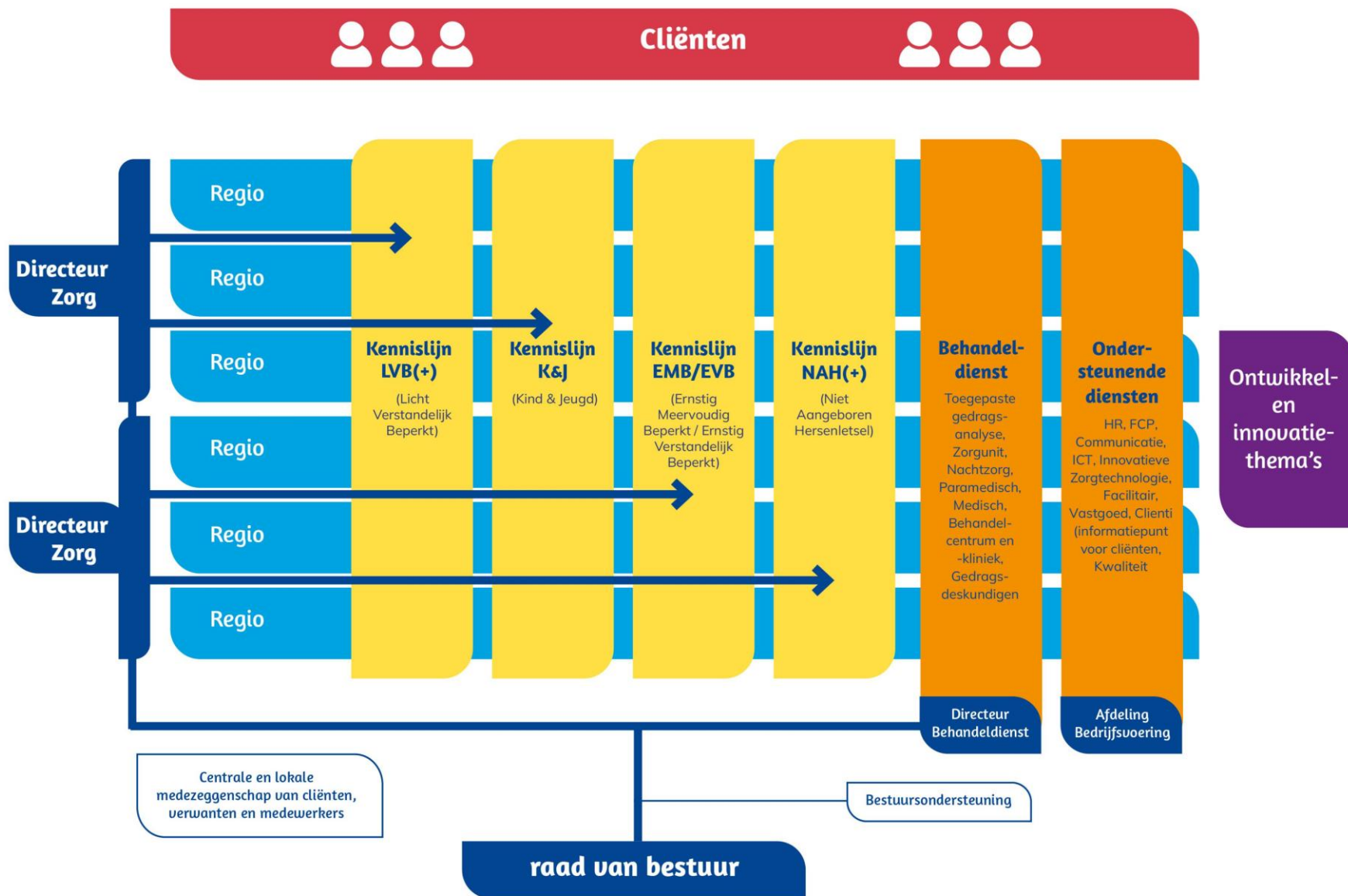
De directeur Behandeldienst speelt hierin een sleutelrol door richting te geven aan deze veranderopgave door verbinding te realiseren tussen inhoud en organisatie en te zorgen voor een toekomstbestendige positionering van de behandeldienst binnen en buiten de organisatie.

De opgave richt zich op het versterken van samenhang, kwaliteit en wendbaarheid binnen de behandeldienst.

Belangrijke thema's zijn:

- Verduidelijken van structuur, rollen en verantwoordelijkheden.
- Versterken van kwaliteit en uniformiteit in behandeling en werkwijzen.
- Doorontwikkelen van multidisciplinaire samenwerking en regiebehandelaarschap.
- Vergroten van organisatorische flexibiliteit en slagkracht.
- Stimuleren van professioneel leiderschap en een lerende cultuur.
- Doorontwikkelen en verbreden van het behandelaanbod.

De directeur Behandeldienst vertaalt deze opgaven naar concrete keuzes en zorgt voor duurzame borging in beleid en praktijk.



# Dit ga je doen als directeur Behandel dienst bij Esdégé-Reigersdaal

## - Verbinder – samenwerkingsgericht – inspirerend

Als directeur Behandel dienst ben je verantwoordelijk voor de inhoudelijke en organisatorische ontwikkeling van de behandel dienst en vertaal je de strategische koers van de organisatie naar een samenhangende, toekomstbestendige behandelstructuur. Je versterkt de kwaliteit van behandeling, borgt professionele kaders en zorgt voor balans tussen vakinhoud, organisatiebelang en bedrijfsvoering. Daarbij verbind je professionals, beleid en uitvoering en draag je bij aan een lerende organisatie waarin de kwaliteit van leven van cliënten centraal staat. Je positioneert de behandel dienst stevig binnen relevante netwerken en draagt bij aan een herkenbare en inhoudelijk sterke positie van de organisatie.

Je ontwikkelt en realiseert een toekomstgerichte visie op behandeling en weet inhoudelijke kwaliteit te verbinden aan strategische keuzes. Vanuit die rol adviseer je de raad van bestuur over koers en positionering, signaleer je externe ontwikkelingen en vertaal je deze naar samenhangend beleid en concrete acties.

Je bouwt en versterkt een samenhangend managementteam waarin je stuurt op samenwerking, eigenaarschap en professionele ruimte. Je brengt helderheid in rollen, verantwoordelijkheden en overlegstructuren en creëert daarmee een stevige basis voor effectieve samenwerking en besluitvorming. Tegelijk bevorder je een lerende cultuur, waarin reflectie, ontwikkeling en kennisdeling vanzelfsprekend zijn en innovatie actief wordt gestimuleerd. Je ontwikkelt en bewaakt het inhoudelijk kader van de behandel dienst en stuurt op kwaliteit, innovatie en interdisciplinair werken. Daarbij verbind je wetenschap, onderzoek, kennisontwikkeling en praktijk en zorg je ervoor dat deze elkaar versterken in de dagelijkse uitvoering.

Je borgt de naleving van relevante wet- en regelgeving en vertegenwoordigt de behandel dienst in externe netwerken en samenwerkingsverbanden. Daarmee versterk je de positionering van de organisatie en draag je bij aan duurzame samenwerking in de regio.

In je besluitvorming verbind je kwaliteit en bedrijfsvoering en stuur je op middelen, capaciteit en duurzame inzetbaarheid. Daarmee lever je een directe bijdrage aan gezonde organisatieprestaties en een toekomstbestendige behandel dienst.

## Dit maakt jou geschikt als directeur Behandel dienst van Esdégé-Reigersdaal

Je bent een ervaren en visiegedreven leider met een sterke inhoudelijke oriëntatie op behandeling en kwaliteit van zorg, die richting en samenhang brengt in een complexe en dynamische omgeving. Je combineert strategisch inzicht met het vermogen om dit te vertalen naar concrete keuzes en resultaten in de praktijk en weet daarbij professionals en disciplines te verbinden en in beweging te krijgen. Je bent sterk in het aansturen van grotere organisatieonderdelen en hebt ervaring met organisatieontwikkeling en veranderopgaven. Je begrijpt hoe je inhoud, structuur en leiderschap met elkaar verbindt en weet daarin een consistente en herkenbare lijn neer te zetten.

Je bent in staat om de balans te bewaken tussen kwaliteit van behandeling, bedrijfsvoering en ontwikkeling en maakt hierin weloverwogen keuzes. Je bent besluitvaardig, duidelijk en rolvast, ook in situaties waarin belangen uiteenlopen of spanning ontstaat.

Je bent een verbindend leider die samenwerking stimuleert, zowel binnen de behandel dienst als met andere onderdelen van de organisatie en externe partners. Je hebt oog voor verschillende perspectieven en weet deze samen te brengen in gedragen oplossingen. Je hebt een scherp gevoel voor wat er speelt binnen de organisatie en in het zorglandschap en bent in staat om hier proactief op te anticiperen. Tegelijk ben je zichtbaar en benaderbaar en creëer je een omgeving waarin professionals zich gehoord en gesteund voelen en verantwoordelijkheid nemen voor hun werk.

Je stimuleert een lerende cultuur waarin reflectie, ontwikkeling en kennisdeling vanzelfsprekend zijn en draagt actief bij aan het versterken van vakmanschap en inhoudelijke kwaliteit binnen de behandel dienst.

Je neemt mee een academisch werk- en denkniveau, ervaring in een zorg- of behandelcontext en kennis van relevante wet- en regelgeving. Ervaring in de gehandicaptenzorg is een pre. Tot slot ben je een stevige en betrouwbare sparringpartner voor de raad van bestuur en collega-directeuren en draag je bij aan een koersvaste, samenhangende en toekomstbestendige organisatie waarin cliënten centraal staan en professionals optimaal kunnen functioneren.

## Dit is Esdégé-Reigersdaal – organisatie

### **Raad van bestuur**

De raad van bestuur van Esdégé-Reigersdaal wordt gevormd door Katja Hoorn, Judith de Heus en Fleur Engberink.

In de nieuwe topstructuur wordt het MT gevormd door de raad van bestuur, de directeuren Zorg, de directeur Behandeldienst.

### **Medezeggenschap**

Medezeggenschap is voor Esdégé-Reigersdaal essentieel en is stevig verankerd via de Centrale Cliëntenraad (CCR), de Centrale verwantenraad (CVR) en de Ondernemingsraad (OR). Zo wordt geborgd dat iedereen gehoord wordt.

Daarnaast hebben locaties cliëntenraden en/of verwantenraden. Elke cliëntenraad heeft een eigen ondersteuner. Deze ondersteuners zijn werkzaam op de afdeling medezeggenschap. Deze afdeling heeft een onafhankelijke positie binnen de organisatie. Er zijn werkgroepen waarin cliënten deelnemen. In deze werkgroepen worden grote thema's besproken en deze werkgroepen adviseren de centrale cliëntenraad.



## Searchproces, planning & arbeidsvoorwaarden

Esdégé-Reigersdaal laat zich ondersteunen door whyz executive search bij deze werving. Er is een selectiecommissie ingericht voor deze procedure. Vertegenwoordigers van de Behandeldienst, OR en CCR worden betrokken bij de procedure.

- De reactietermijn eindigt op **17 mei 2026**. Daarna bespreekt whyz met de selectiecommissie de reacties.
- Vervolgens voert whyz op **27, 28 en 29 mei 2026** verdiepende gesprekken met een select aantal kandidaten.

Vervolgens is de procedure als volgt:

- Gespreksronde 1: **in de week van 1 of 8 juni 2026**.
- Gespreksronde 2: **in de week van 8 juni 2026**.
- Klikgesprek: **aansluitend**.

Een referentiecheck en een assessment maken onderdeel uit van de procedure. Voor de eindkandidaat maakt een pre-employment screening tevens onderdeel uit van het proces, waarbij de opgegeven hoogst genoten, afgeronde opleiding wordt geverifieerd.

Het voornemen is om de selectieprocedure voor 1 juli 2026 af te ronden. Idealiter start je als nieuwe directeur per 1 augustus 2026 - of zoveel eerder als mogelijk.

### Arbeidsvoorwaarden

- Een salaris in schaal 80 (cao Gehandicaptenzorg).
- Uitstekende secundaire arbeidsvoorwaarden, waaronder een eindejaarsuitkering en volop ruimte om je nog verder te ontwikkelen.



**Jolanda Salari**  
Partner



**Tristan Jonkers**  
Head of search



**Miranda Ham**  
Executive assistant

Esdégé-Reigersdaal werkt samen met **whyz executive search & interim** bij deze searchopdracht.

Solliciteren kan via onderstaande link:

■ [Klik hier](#)

**whyz executive search & interim**

Kanaalpark 140, 2321 JV Leiden

Leonard Springerlaan 35, 9727 KB Groningen

Telefoon: 071-7440043

[www.whyz.nl](http://www.whyz.nl)

**whyz**  
Executive search  
& interim

*Oprécht persoonlijk en nieuwsgierig*

**whyz executive search & interim**

Kanaalpark 140, 2321 JV Leiden  
Leonard Springerlaan 35, 9727 KB Groningen  
Telefoon: 071-7440043

[www.whyz.nl](http://www.whyz.nl)