



ROCHDALE
woningstichting

whyz
Executive Search

FUNCTIEPROFIEL

lid Raad van Bestuur
- een inspirerende & daadkrachtige teamspeler -

Februari 2026

Dit maakt jou geschikt als bestuurder van Rochdale

- Je hebt ervaring in het leiden van organisatie- en cultuurveranderingen
- Je hebt ervaring met digitale transformaties
- Je hebt een gedegen achtergrond in bedrijfsvoering en kennis van financiën - waarbij je een volwaardig gesprekspartner bent voor de financiële professionals van Rochdale
- Je beschikt over ruime leidinggevende ervaring en hebt bestuurlijke kwaliteiten
- Je bent een teamspeler die vanuit gelijkwaardigheid samenwerkt
- Je weet maatschappelijke, financiële en menselijke belangen in samenhang in balans te brengen
- Je hebt affiniteit met huurders en woningzoekenden en de Metropool Regio Amsterdam

én

- Je bent een ondernemende, inspirerende en innovatieve bestuurder
- Je weet verandering te combineren met tempo, resultaat en met zorgvuldigheid voor de medewerkers
- Je zorgt voor draagvlak en verbinding, maar hakt ook knopen door waar dat nodig is
- Je bent communicatief sterk en beweegt je met gemak in interne en externe netwerken
- Je biedt tegenkracht in een collegiaal bestuur en in de samenwerking met de raad van commissarissen
- Je bewaart rust in tijden van druk en handelt vanuit een lange termijn visie
- Je bent zichtbaar en benaderbaar in de organisatie en werkt op basis van vertrouwen
- Je brengt energie, humor én relativiseringsvermogen mee



De visie van Rochdale: sterke buurten, sterke mensen

Je huis, je thuis, je buren, je buurt. Het zijn misschien wel de belangrijkste factoren die maken of je een goed leven hebt. Deze omstandigheden voor zo veel mogelijk mensen versterken, bepaalt de koers van Rochdale voor de komende jaren: 'sterke buurten, sterke mensen'.

- Rochdale bestaat al **meer dan 120 jaar** en is van plan om nog minstens 120 jaar door te gaan. Dat betekent dat bij de keuzes die ze maakt steeds de balans gezocht wordt tussen wat er nú nodig is en wat de toekomst vraagt.
- Rochdale verhuurt, onderhoudt en beheert zo'n **37.500 woningen**, voornamelijk sociale huur, geconcentreerd in een aantal stedelijke gebieden **in en rond Amsterdam**. Het is daarmee een van de grootste huisvesters in de regio.
- De komende jaren bouwt Rochdale meer dan **5.000 nieuwe woningen** en investeert het fors in onderhoud en verduurzaming.
- De inzet van Rochdale is om bij te dragen aan **toekomstbestendige buurten** waar plek is voor iedereen. Rochdale ziet de buurt als haar handelingskader: alles wat ze doet moet bijdragen aan sterkere buurten.
- Rochdale leunt op een **stevig fundament**; een professionele, wendbare en financieel gezonde organisatie, met veel uitvoeringskracht. Externe stakeholders als de Autoriteit Wonen en de externe accountant zijn positief over waar Rochdale op dit moment staat.
- Vanuit haar maatschappelijke verantwoordelijkheid draagt Rochdale bij aan oplossingen voor **de grote vraagstukken van nu**, zoals het woningtekort, klimaatverandering, vergrijzing, armoede en eenzaamheid. Voor deze uitdagingen móet Rochdale altijd **samenwerken** met bewoners, gemeenten, professionals en anderen. Samenwerken, positie bepalen en keuzes maken in het complexe speelveld van belangen is misschien wel de grootste uitdaging.

“Wij zien de buurt als ons handelingskader: alles wat we doen moet bijdragen aan sterkere buurten.”

De bestuurlijke opdracht

De externe en de interne opgaven waar Rochdale voor staat zijn fors, de ambities zijn groot. Daarmee staat de organisatie voor een grote opgave: vandaag goed presteren én tegelijk bouwen (letterlijk en figuurlijk) aan morgen. Er ligt daarmee een interessante en uitdagende agenda die het nodige vraagt van het bestuur, de directie en de Raad van Commissarissen.

- Je stapt in op de **ambitieuze koers van Rochdale**, het koersplan 2025–2030. Samen met je collega-bestuurder, directeuren en managers houd je scherp zicht op wat kan en wat niet. Je spreekt dat uit, stelt prioriteiten en durft af te remmen óf te versnellen als de uitvoering daarom vraagt.
- Rochdale heeft in haar strategie 2 speerpunten gedefinieerd: buurgericht werken en digitale transformatie.
 - **Opgavegericht, buurtgericht en klantgericht** werken vormen het hart van de organisatie. Dat vraagt om samenhang, samenwerking en heldere keuzes. Jij geeft daarin het voorbeeld en brengt beweging als patronen vastlopen.
 - **Digitale transformatie is het 2^e strategisch speerpunt**. Jij geeft hier richting aan en zorgt dat het concreet wordt gemaakt en de organisatie hierin versnelt en innoveert. Dit alles met als doel, direct of indirect, buurten en wijken te versterken.
- Rochdale kiest bewust voor meer **eigenaarschap, zelforganisatie en dienend leiderschap**. Het directieteam is hierop recent opnieuw ingericht. Jij bent voor hen een stevig klankbord: ondersteunend waar het kan, richtinggevend waar het moet.
- Rochdale wil werken met **zo min mogelijk hiërarchische lagen en maximale mandatering**. Samen met het directieteam geef je deze ontwikkeling verder vorm. Je stimuleert zelfstandigheid en verantwoordelijkheid bij medewerkers, zonder het gezamenlijke belang uit het oog te verliezen.
- Rochdale is een financieel gezonde organisatie, maar kan dat alleen blijven door **scherpe keuzes** te maken. Van belang daarbij is ook dat iedere euro ten goede komt van de buurten, wijken en daarmee de bewoners van Rochdale. Jij geeft daarin samen met je collega-bestuurder richting en stelt prioriteiten.
- Je beweegt je gemakkelijk in **bestuurlijke netwerken** en bent namens Rochdale het aanspreekpunt voor digitaliseringspartners, financiers, de externe accountant, het WSW en vele andere partners.



Dit is Rochdale – organisatie

Bestuur en management

- Rochdale heeft een collegiaal bestuur dat bestaat uit twee bestuurders. Samen met de 4 directeuren vormen jullie samen de directieraad.
- Rochdale heeft zo'n 570 medewerkers. Het kantoor staat in Amsterdam West, veel medewerkers werken ook vanuit 12 kleinschalige locaties in de buurten en wijken waar Rochdale actief is.

Ondernemingsraad

Rochdale heeft een actieve, betrokken ondernemingsraad (OR). De samenwerking tussen de OR en het bestuur is positief en constructief.

Huurdersorganisatie

Rochdale werkt met circa 100 bewonerscommissies samen in verschillende buurten. Rochdale ondersteunt op dit moment de inrichting van een nieuwe huurdersorganisatie.

Raad van commissarissen

Rochdale heeft een raad van commissarissen van zes leden, die complementair zijn aan elkaar en die gezamenlijk veel ervaring en kennis inbrengen. De samenwerking met het bestuur is goed, de sfeer binnen de RvC collegiaal en open. De samenstelling van de RvC gaat de komende periode, door het rooster van aftreden, veranderen, waarbij gezocht wordt naar commissarissen die de visie en werkwijze van Rochdale onderschrijven.

Sfeer en cultuur

Rochdale is een organisatie met een open cultuur, waarin collegialiteit, diversiteit en laagdrempelige samenwerking centraal staan.





Samenwerking in het bestuur

De twee leden van de raad van bestuur vormen samen een collegiaal bestuur. Mohamed is de voorzitter van het bestuur. Elk lid heeft één stem, besluitvorming vindt plaats bij consensus. Iedere bestuurder heeft een aantal aandachtsgebieden. Tussen deze aandachtsgebieden is veel samenhang, dus je trekt samen op en je bent én voelt je nauw betrokken bij de aandachtsgebieden van je collega.

De aandachtsgebieden van Mohamed Acharki bestaat uit:

- Vastgoed
- Buurten
- Strategie & communicatie*
- HR & facilitaire zaken*
- Bestuurszaken*

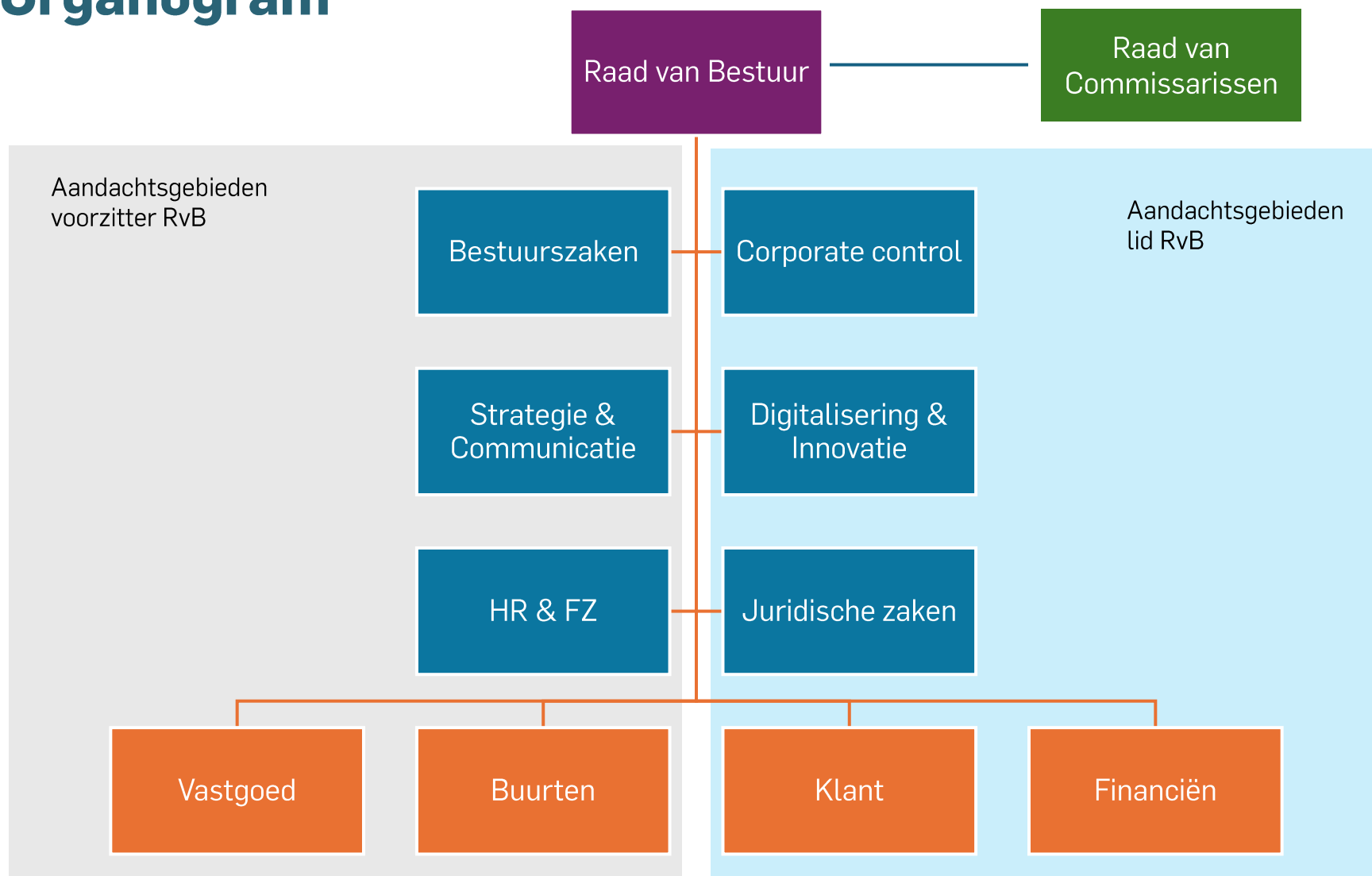
De aandachtsgebieden van het andere lid van de RvB bestaat uit:

- Klant
- Financiën
- Digitalisering & innovatie*
- Juridische zaken*
- Corporate control*

De verdeling is niet in 'beton gegoten' en niet voor eeuwig. Als er redenen zijn om die aan te passen kunnen de bestuurders daar onderling toe besluiten.

De afdelingen met een * zijn stafafdelingen.

Organogram



Searchproces, planning & bezoldiging

Rochdale laat zich ondersteunen door whyz executive search bij deze werving. Er is een selectiecommissie ingericht, die bestaat uit een afvaardiging van de raad van commissarissen en waarbij de bestuurder nauw betrokken is. Daarnaast is er een benoemingsadviescommissie, die bestaat uit vertegenwoordigers van de directie en de ondernemingsraad.

- De reactietermijn eindigt op **16 maart 2026**. Op 23 maart bespreekt whyz met de selectiecommissie de reacties.
- Vervolgens voert whyz op 30 maart en 31 maart verdiepende gesprekken met een select aantal kandidaten op het kantoor van whyz.

Vervolgens is de procedure als volgt:

- Gespreksronde 1: met een delegatie van RvC, directie en de OR en de collega-bestuurder op **9 april 2026** (locatie: Amsterdam).
- Aansluitend: een beknopt leiderschap-stijl assessment door GITP.
- Vervolgens: persoonlijk kennismakingsgesprek in de vorm van een wandeling met Mohamed Acharki, je collega bestuurder.
- Gespreksronde 2: vervolgggesprek met de RvC en collega-bestuurder op **vrijdag 8 mei 2026**.

Bij de eindkandidaat wordt nog een referentiecheck en integriteitsonderzoek uitgevoerd.

Het voornemen is om de selectieprocedure in mei 2026 af te ronden. Daarna wordt de (verplichte) procedure gestart om een positieve zienswijze van de Autoriteit woningcorporaties te krijgen. Dit duurt doorgaans 4 tot 8 weken. Vervolgens vindt de definitieve benoeming plaats. De beoogde startdatum is 1 oktober 2026. De benoemingsperiode is voor een periode van vier jaar, met mogelijkheid tot verlenging.

Bezoldiging

De bezoldiging voor de bestuurder wordt in overleg vastgesteld, conform de voor Rochdale geldende staffel binnen de Wet Normering Topinkomens. Rochdale is ingeschaald in klasse H.

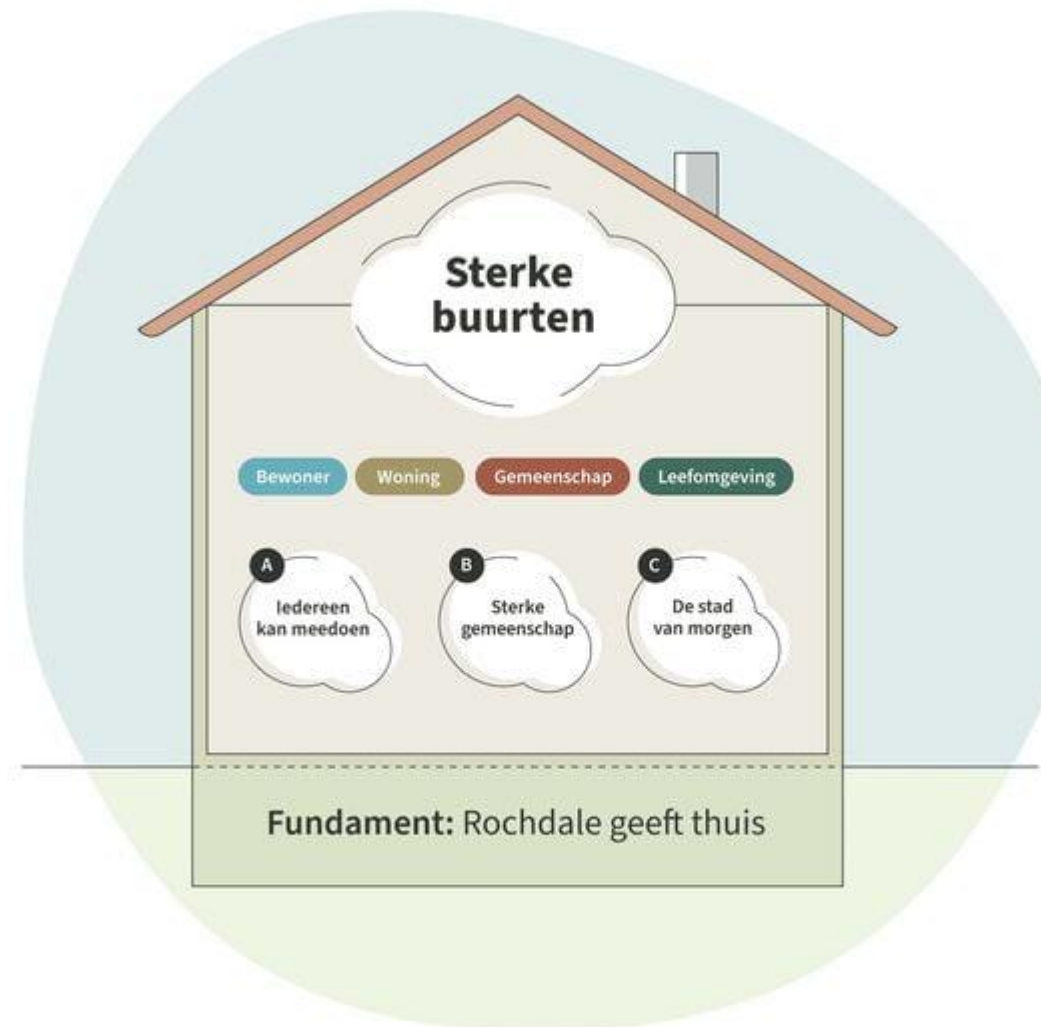
Informatie over Rochdale

- [Website Rochdale](#)
- [Jaarverslag 2024](#)
- [Koersplan 2025-2030](#)
- [Rochdale: bestuur en toezicht](#)
- [Reglement Raad van Bestuur](#)

Overige informatie

- [Website Aedes](#)
- [Governancecode Woningcorporaties](#)

Kandidaten die worden uitgenodigd voor een vervolgesprek bij Rochdale ontvangen te zijner tijd meer interne informatie.





Johan van Hoof
Partner



Tristan Jonkers
Head of search



Miranda Ham
Executive assistant

Rochdale werkt samen met
whyz executive search & interim
bij deze searchopdracht.

Voor meer informatie kun je contact opnemen met Tristan Jonkers
tristanjonkers@whyz.nl of +31 6 44 05 15 21.

Solliciteren kan via onderstaande link
[Klik hier](#)

whyz executive search & interim

Kanaalpark 140, 2321 JV Leiden
Leonard Springerlaan 35, 9727 KB Groningen
Telefoon: 071-7440043

www.whyz.nl

whyz
Executive search
& interim

Oprécht persoonlijk en nieuwsgierig

whyz executive search & interim

Kanaalpark 140, 2321 JV Leiden
Leonard Springerlaan 35, 9727 KB Groningen
Telefoon: 071-7440043

www.whyz.nl